

のりづけ不要

申込締切日：令和6年12月31日(火) 申込書(ブリヂストン健康保険組合専用) 店舗名：あまの創健

Table with 4 columns: No, 品名, 数量, 金額. Lists various medicines and their prices.

濫用等のおそれのある医薬品について

No.27~28は濫用等のおそれのある成分が含まれます。ご購入される方は、年齢が18歳以上であり、他の薬店等で直近3週間以内の同時購入がなく、併せて適正に使用される方に限らせていただきます。

ご注意ください

薬効分類ごと(かぜ、鼻炎、せき)に原則一人1個(1箱、1瓶)を超えて申込むことはできません。

【複数購入を希望される方の理由欄】

家族で使用する
その他 ※必ず内容をご記入ください

※薬剤師または登録販売者が理由を電話で確認させていただくことがあります。
◎理由欄にチェックがない、その他内容が未記入、お電話が繋がらない場合は弊社にて数量を1個に制限し合計金額を修正させていただきます。

Table with 4 columns: No, 品名, 数量, 金額. Continuation of the medicine list.

右記のQRの商品情報検索サイトより商品情報が閲覧できます。(商品検索番号をサイト内にて入力してください) URL: https://ec.kenkoujin.jp/jwa/JWA116/JWA116_001

のりづけ不要

ブリヂストン健康保険組合員の皆さまへ

家庭用常備薬品等 販売のご案内

申込締切日 令和6年12月31日(火)厳守

令和6年11月

WEB申込はさらに多くの商品を販売しています!

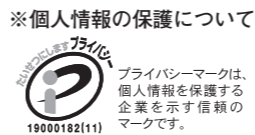
申込方法



団体コード: 06132039
URL: https://ec.kenkoujin.jp/jwa/JWA101/JWA101_001/lnit/dd22e73a3490ff7a2c4c265df445d0a9



- 1 申込方法... インターネットでの申込
2 代金支払方法... 商品納入の際、払込票(PayPay等のバーコード決済、コンビニエンスストアでも支払い可能)を同封いたしますので、各自でお振込ください。
3 送料... 購入金額4,000円以上は無料(4,000円未満の方は別途500円いただきます)
4 納品... お申込み確認後から2~3週間で、ご希望の送付先に納品します。
5 販売会社... あまの創健 店舗販売業 許可番号 名店舗第266号
6 その他... 計算いただいた合計金額に誤りがあった場合は「数量」を優先いたします。



※個人情報の保護について
ブリヂストン健康保険組合とあまの創健は、今回のお申込みに関するあなたの個人情報をこの事業のみに使用し、それ以外の目的には使用いたしません。

※指定第2類医薬品(「指定第2類医薬品」または「第2類医薬品」と表示されています)は、第2類医薬品の中でも、小児や妊婦、高齢者、病院で治療を受けている方など、服用者の状態によっては重篤な副作用が生じる可能性があります。注意を要する医薬品として指定されたものです。「使用上の注意」をよく読んでお使いください。

セルフメディケーション 税 控除対象
このマークがついている商品は、セルフメディケーション税制(特定の医薬品購入額の所得控除制度)対象商品です。セルフメディケーション税制(医療費控除の特例)を受けようと考えている方は、商品に同封の納品書(購入品目のわかるもの)と領収書(お支払いの際の振込用紙の控え)が控除申請時に必要となりますので、ご使用まで大切に保管してください。
◎詳細は右記 URL よりご確認ください https://www.mhlw.go.jp/stf/seisakunitsuite/bunya/0000124853.html

のりづけ不要

のりしる

のりしる

家庭用常備薬品等販売のご案内

ブリヂストン健康保険組合

セルフメディケーションでいきいき、元気な毎日を

平均寿命が世界トップクラスの日本。現在では、寿命の長さとともに、その質が問われる時代になっています。そこで注目されているのがセルフメディケーションやセルフケアです。セルフメディケーションとは、「自分自身の健康に責任を持ち、軽度な身体の不調は自分で手当てすること」です。



ご存知ですか？セルフメディケーション税制

2022年1月1日より、セルフメディケーション税制（医療費控除の特例）の対象品が拡大し、使いやすくなりました。対象となるOTC医薬品を購入した金額が、1万2,000円を超えていれば、確定申告により所得控除を受けることができます。

1 対象となる人、金額は？

● 所得税や住民税を納めていて、「健康の維持増進及び疾病の予防への取組として一定の取組を行う個人」として、以下のいずれかを受けている方。

- 勤務先で実施する定期健康診断
- 特定健康診査(いわゆるメタボ健診)
- 保険者が実施する健康診査
- インフルエンザ等の予防接種
- 市町村が実施するがん検診



※ 確定申告をする方が、上記のいずれかを受けている必要があります。確定申告では、それらの証明書の添付又は提示は不要です。
※ 市町村が、自治体の予算で住民サービスとして実施する健康診査は、対象になりません。

● 医療用から転用された特定成分を含むOTC医薬品(要指導医薬品および一般用医薬品)を、年間1万2,000円を超えて購入した際に、1万2,000円を超えた部分の金額(上限金額:8万8,000円、生計を一にしている家族の分も含めます)について、所得控除を受けることができます。

2 対象となるOTC医薬品は？

● 医療用から転用された成分を含むOTC医薬品に加えて、「かぜの諸症状」「アレルギーの諸症状」「腰痛、関節痛、肩こり」の症状に対応するOTC医薬品が対象になります。厚生労働省のWEBサイトに製品名が掲載されています。なお、対象品の多くには、下記の共通識別マークが入っています。

セルフメディケーション
税 控除 対象

厚生労働省 セルフメディケーション税制
対象品目一覧

<http://www.mhlw.go.jp/stf/seisakunitsuite/bunya/0000124853.html>



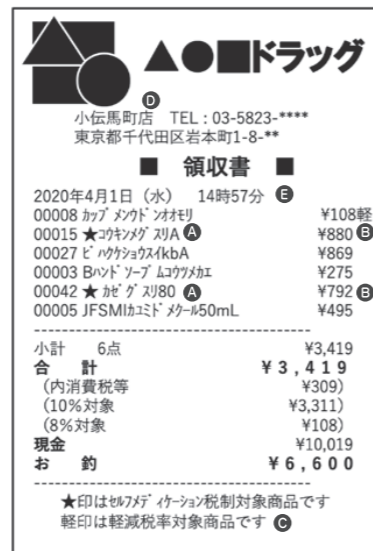
3 従来の医療費控除制度との選択制になります

● この制度は医療費控除の一部であるため、従来の医療費控除制度とセルフメディケーション税制(医療費控除の特例)との選択制になります。購入したOTC医薬品をどちらに適用させるかは、減税額をそれぞれ試算したうえで、金額の大きいほうを自分で選択することになります。

4 申告時には領収書(レシート)が必要です

● セルフメディケーション税制の申告時には、「セルフメディケーション税制の明細書」を添付することで領収書(レシート)の提出は不要です。該当商品を購入したことを示す領収書(レシート)は、必ず捨てずに確定申告期限等から5年間、保管しておきましょう。

領収書(レシート)の記載例



- A 商品名
- B 金額
- C 当該商品がセルフメディケーション税制対象品である旨
- D 販売店名
- E 購入日

ただし、AとCの印は★以外の記号を使用しても構いません。
また、記号以外の方法で示すことも可能ですが対象品を明確に区別(明示)できている必要があります。

さらに詳しい情報は、日本一般医薬品連合会ホームページ「知ってトクするセルフメディケーション税制」を御覧ください。
▶ <https://www.jfsmi.jp/lp/tax/>

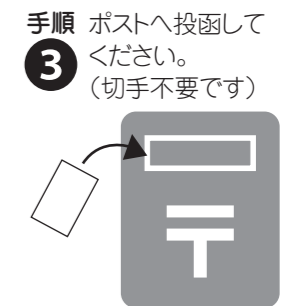
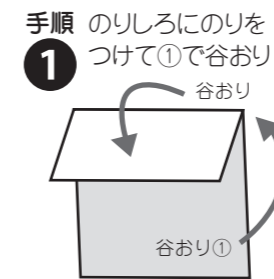
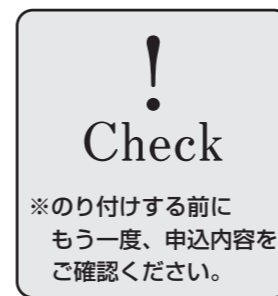


OTC医薬品とは？
主に医師が処方する「医療用医薬品」に対し、薬局・薬店・ドラッグストアなどで処方せん無しで購入できる医薬品を「OTC医薬品」と呼びます。
OTC医薬品の中で、医療用医薬品から市販薬に切り替えた(=スイッチした)ものが「スイッチOTC医薬品」と呼ばれ、医療用医薬品と成分が同じですので、これらを活用することで通院医療費の抑制が期待できます。

- 公益社団法人 日本薬剤師会
- 一般社団法人 日本チェーンドラッグストア協会
- 一般社団法人 日本保険薬局協会
- 一般社団法人 日本医薬品卸売業連合会
- 一般社団法人 全国家庭常備薬特品連合会
- 日本製薬団体連合会
- 日本一般用医薬品連合会

出典元:日本一般用医薬品連合会

封筒の作り方



4628790

001

名古屋北區五區田町一丁目一〇

株式会社 拓邦の健康サービスセンター
(店名 拓邦の健康) 行

料金受取人私郵便

名古屋北局
承認
4110

差出有効期限
令和7年1月
31日まで

(切手不要)



家庭用常備薬申込書専用