

ブリヂストン健康保険組合 健康診断ガイド

～まずはこのガイドをご覧ください～



2026年度より、**35歳、39歳の方も**
ファミリー健診を受けられるようになりました。
また、「節目年齢」の方は「**人間ドック相当**」の
オプション項目を受けられます！



ブリヂストン健康保険組合では、従業員を支えるご家族の健康も大切と考えております。

2026年4月より、ファミリー健診の対象者を拡大し、これまでの対象に加えて35歳および39歳の方も受診いただけるようになりました。

さらに、「節目年齢」の方を対象にオプション項目を充実させ、被保険者向けの「BSドック」と同程度の健診が受けられるようになりました。多角的かつ総合的な検査を行うことで、より幅広い病気の早期発見と早期治療につなげるだけでなく、重症化予防にも役立てていただけます。

定期的にご自身の健康状態を見つめ直すきっかけとして、ぜひ積極的にオプション項目をご活用ください。

また、2026年度より、ファミリー健診をご受診された方、またパート先等の健診結果を提出された方に、Pep Upのポイントをプレゼントします！ Pep Up に未登録の方は、ぜひこの機会にご登録ください（詳しくは、開いた冊子の中央ページをご覧ください）。



PepUp.

ポイ活するなら今がチャンス!!

Pep Upで **健康** × **ポイント** のいいとこ取り!

Pep Up登録で **Pepポイント300Pt**プレゼント!!

さらに

特定健診を受診された方* **全員に500Pt** プレゼント!

*ファミリー健診を受診された方またはパート先等の健診結果をご提供いただいた方

P Pep Upってなに?

生活習慣病予防に役立つ情報をまとめたツール、それが「Pep Up」です。
18歳以上のご家族(被扶養者)なら、どなたでもご利用いただけます。
ブリヂストン健康保険組合とブリヂストングループは、Pep Upを使った「従業員とご家族の健康づくり」を応援しています。
詳細は「Pep Up登録のご案内」の裏面をご確認ください。

従業員の登録率
約9割



¥ 登録して活用すると **ポイント貯まる**

- 新規登録 → **300Pt** ※1
- 特定健診受診 → **500Pt**
- 全イベント参加 → **最大7280Pt** ※ボーナスPt含

※1 既に登録された方にも遡って300ポイントをプレゼントします。
ポイントの付与時期は、10月または翌年4月のいずれかとなります。

📦 ポイントをお好きな商品に

amazon ポイント



**Pep Up登録、ファミリー健診(パート先等の健診含む)受診、
年間イベント全て参加で、8080Ptゲットのチャンス!**

📱 さっそくPep Upに登録を!

- 5月の健診案内に「本人確認コード」が印字されている方
…ご案内に沿ってご登録ください。
- 上記以外の方
…6月、12月に送付する「本人確認コード」を使用してご登録ください。
- ご不明な点がございましたら、健保窓口までご連絡ください。
健保窓口:madoguchi.kenpo@bridgestone.com

Pep Up登録のご案内





胃X線検査を胃カメラ検査に変更したいのですが、可能でしょうか？

2026年度から「節目年齢」に該当する方は、無料で胃カメラ検査へ変更することができますので、申し込みハガキにて「胃カメラ」をご選択ください。なお、「節目年齢」以外の方が胃カメラに変更された場合は、検査費用が全額自己負担となりますのでご注意ください。



近くにファミリー健診の提携医療機関がありませんが、どうしたらよいですか？

女性の場合は同封のファミリー健診【巡回レディース】の実施施設一覧をご確認ください。また、地理的範囲を広げて提携医療機関を今一度ご確認ください。それでも受診が困難な場合は、近隣の病院で受診する方法等について、ブリヂストン健康保険組合へお問合せください。



パート先や人間ドックなどで受診した結果を送付したいのですが、どのように対応したらよいのでしょうか？

パート先等で特定健診項目を満たした健診を受診された方は、同封の「ファミリー健診【施設型】健診案内」のP11～13をご覧ください。特定健診項目を満たしていない方は、ファミリー健診を受診してください。



乳がん検診をマンモとエコーの両方を受けて、5000円を超えた金額を窓口で支払いました。支払った金額を費用補助申請してもよいのでしょうか？

乳がん検診でマンモとエコーの両方を受診された場合、補助上限額の5,000円を超えた分の費用は自己負担となります。この自己負担分については、費用補助申請はできません。

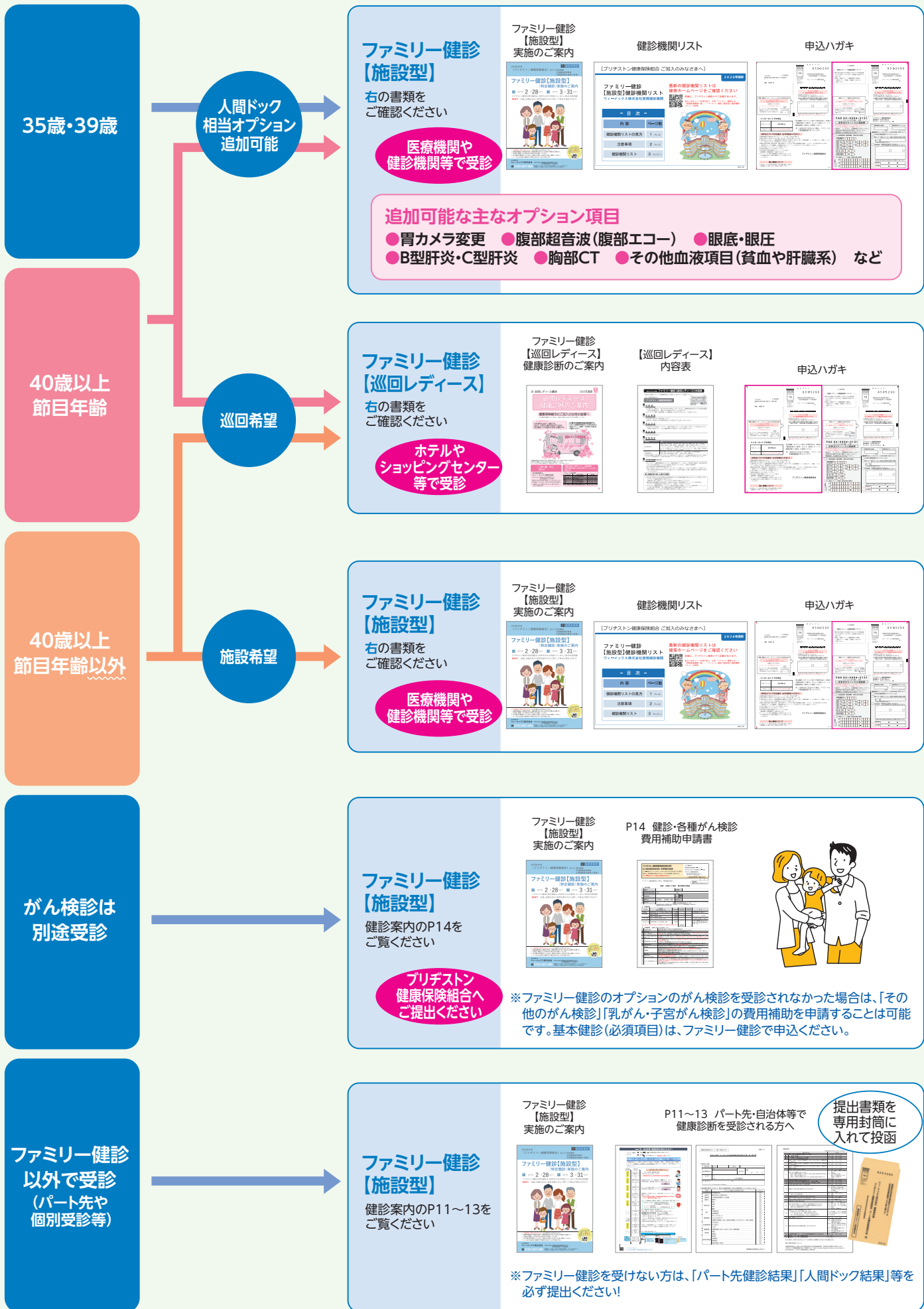


ファミリー健診のオプションではなく、かかりつけ医で女性がん検診を受けたいのですが、どうしたらよいのでしょうか？

ファミリー健診はご希望の提携医療機関で受診いただき、女性がん検診を別途お受けいただいた場合は、これまでと同様に費用補助申請書をご提出ください。申請用紙は、同封の「ファミリー健診【施設型】健診案内」P14をご覧ください。



今年のあなたの健診の受け方を選択ください



※上記方法で受診が難しい場合は、ブリヂストン健康保険組合までご連絡ください(裏面のQ & Aもご確認ください)

ファミリー健診に関するお知らせ

「節目年齢」の対象者の方は「人間ドック相当」のオプションが利用可能になりました

2024年4月にファミリー健診を導入して以来、多くの方にご利用いただいております。その中で、「胃カメラを選べるようにしてほしい」「検査項目をさらに増やしてほしい」という要望もいただいております。

2026年4月からは、35歳以上の4歳ごとの「節目年齢(2027年3月31日時点 ※右記の受診対象者年齢表を参照)」の方について、胃カメラへの変更を含む、人間ドック相当のオプション項目を選択できるようになりました。より満足度の高い内容となっておりますので、ぜひご利用ください。

なお、「節目年齢」以外の方も、従来のオプション項目は引き続きご選択いただけますので、ご利用いただければと思います。

●2026年度(2026年4月～2027年3月)受診対象者年齢表

年齢	誕生年月
35歳	1991年4月～1992年3月
39歳	1987年4月～1988年3月
43歳	1983年4月～1984年3月
47歳	1979年4月～1980年3月
51歳	1975年4月～1976年3月
55歳	1971年4月～1972年3月
59歳	1967年4月～1968年3月
63歳	1963年4月～1964年3月
67歳	1959年4月～1960年3月
71歳	1955年4月～1956年3月

●「節目年齢」の方が追加可能なオプション項目

胃カメラ

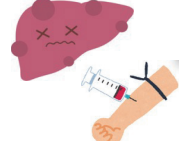
腹部超音波

眼底・眼圧

胸部CT

B型肝炎・C型肝炎

その他血液項目(貧血や肝臓系)



など

ファミリー健診の予約方法

昨年度より、医療機関へ直接ご予約できる方法を追加していますが、ご予約後にウィーメックスへ申込みされていないケースが見受けられます。ウィーメックスを通さずに受診されると、全額自己負担になる可能性がありますので、予約後は忘れずにウィーメックスへ申込みをお願いいたします。

予約方法

方法1 希望日申込

受診のかんたん3STEP

- STEP 1 受診希望日を決める**
～最大5日まで～
- STEP 2 ウィーメックスに申込みをする**
●方法: WEB / ハガキ
- STEP 3 受診する**
●持ち物: 下記のいずれかの書類
健診予約券、マイナ保険証、
資格確認書(有効期限内)、資格情報のお知らせ

●ウィーメックスへ申込みをしないと、ファミリー健診とみなされず全額自己負担になることがあります!

方法2 直接申込

受診のかんたん3STEP

- STEP 1 医療機関に電話で予約を入れる**
●「プリヂストン健保加入者」「代行機関はウィーメックス」と伝える
- STEP 2 ウィーメックスに申込みをする**
●方法: WEB / ハガキ
- STEP 3 受診する**
●持ち物: 下記のいずれかの書類
健診予約券、マイナ保険証、
資格確認書(有効期限内)、資格情報のお知らせ

医療機関は順次追加中! 最新情報はプリヂストン健康保険組合HPをご覧ください

提携の医療機関・健診機関は、適宜追加されています。

最新の情報を確認したいときは、プリヂストン健康保険組合ホームページをご覧ください

(中段「ファミリー健診とは」－「提携医療機関一覧」－「ファミリー健診【施設型】健診機関リスト」を参照)

プリヂストン健康保険組合HP 二次元コード



健康診断を受診した後は…

健康診断の結果、生活習慣病の可能性の高い方は、必ず医療機関を受診しましょう

健康診断は、受診をした後が重要です。2026年度健診分より、生活習慣病の可能性の高い方(※)に対して、Pep Upから「医療機関への受診のお願い」をお送りします。対象となった方は速やかに医療機関を受診し、治療の必要性について医師にご確認ください。

(※)右記の勸奨項目に該当し、かつ医療機関への受診状況が確認できない方

方法 Pep Upの「健保からのお知らせ」で「あなたの健康に関する大切なお知らせ」として配信

■勸奨項目

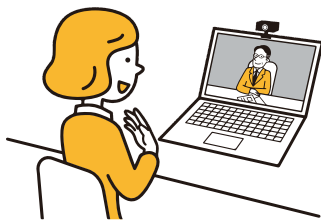
血圧	収縮期血圧:160mmHg以上
	拡張期血圧:100mmHg以上
血糖	空腹時血糖:126mg/dL以上
	HbA1c:6.5%以上
脂質	LDLコレステロール:180mg/dL以上
	空腹時中性脂肪:500mg/dL以上

特定保健指導について

健康診断の結果、生活習慣病のリスクがある方を対象に、「特定保健指導」を実施いたします。対象となった方には案内をお送りいたしますので、案内に従ってWEBからお申込みするか、下記の電話番号から連絡があった場合は、お電話にてお申込みください。

【特定保健指導委託会社(株)オクタウェル】

発信元：03-6670-2103



「特定保健指導」のご案内

厚生労働省の法令により、当組合では、生活習慣病の予防を目的として、専門家による「個別指導(特定保健指導)」を実施しています。40歳以上で、対象となった方は、積極的にご利用をお願いします。

●委託指導機関:株式会社オクタウェル(<https://octawell.co.jp/>)

オクタウェルの「特定保健指導」では、「指導」はいたしません

管理栄養士が、健康な身体づくりを丁寧にサポート

健診結果を
わかりやすく
解説

あなたに
ぴったりの改善
プランをご提案

習慣化できる
3か月間の
サポート

ご利用の流れ(40歳以上の対象者のみ)

健診当日から参加

または 受診の約3か月後から参加

- 健康診断を受診
- 受診当日、健診機関のスタッフよりお声がけ^{※2}(5分程度、面接を実施)
- 後日、配信されるメールに沿って、ご希望の面接日を予約

※2一部の提携施設のみ

健康診断を受診

- ご自宅などに「案内」をお届け
- 「案内」に沿って、ご希望の面接日を予約



ファミリー健診以外で「がん検診」をご受診の方へ

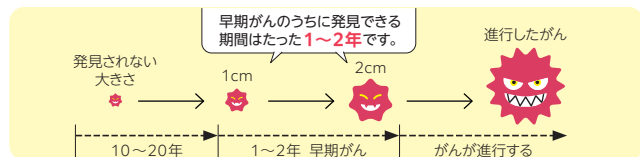
扶養家族・任意継続の方へ

あなたと大切な家族のために…

「がん検診」を受けましょう

ブリヂストン健康保険組合では、40歳以上(節目年齢の35歳、39歳を含む)の扶養家族・任意継続の方が利用できる「ファミリー健診」のほか、「ご希望の医療機関」や「自治体(市区町村)」で受けたがん検診も費用補助を行っています

日本人の「2人に1人」ががんになる時代です。しかし、「早期」に見つければ怖い病気ではありません。「早期」に見つけられる期間はたった1~2年です。その短い期間でがんを見つけるために、「がん検診」の受診が必要です。



- がん検診は「健康増進法」に基づき、自治体(市区町村)で実施されていますので、必ず受診しましょう。
- ブリヂストン健康保険組合では、加入者の健康保持・増進のため、40歳以上の扶養家族が利用できる「ファミリー健診」でがん検診を無料で受けられるほか、「ご希望の医療機関」や「自治体(市区町村)」で受けたがん検診についても、発生した自己負担金(医療機関受診の補助対象は保険外・10割負担分)を費用補助するなどして、がん検診を推進しています。

自治体で受けたがん検診についても、補助してくれるのね!



20歳になったら子宮頸がん検診を受けないといけないのね。娘にも教えなきゃ!

■がん検診 国の推奨とブリヂストン健康保険組合の補助

検診項目	国の推奨	ブリヂストン健康保険組合の補助		
		対象者	対象年齢	補助上限額
子宮頸がん	20歳以上 2年に1回	被扶養者・任意継続者	20歳以上 年1回	5,000円を限度に補助します ※子宮体がん・卵巣がん検査、腫瘍マーカーは対象外です
乳がん	40歳以上 2年に1回	被扶養者・任意継続者	35歳以上 年1回	5,000円を限度に補助します ※腫瘍マーカーは対象外です
肺がん	40歳以上 年1回	被扶養者・任意継続者	40歳以上 74歳以下 年1回	3,000円を限度に補助します ※上記は全て合わせた上限額です ※左記以外のがん検診は対象外です
大腸がん	40歳以上 年1回			
胃がん	50歳以上 2年に1回			
前立腺がん	なし			

※上記は「定期健診」や「ファミリー健診」との重複申請はできません。特に肺がん、大腸がん、胃がん、前立腺がんについては、「ファミリー健診」のオプションでどれか1つでも受診した場合は、別項目であっても個別の費用補助はできませんのでご注意ください。

※申請書類等の詳細は、ブリヂストン健康保険組合HP <https://www.bridgestone-kenpo.or.jp/hoken/sippe/> をご参照ください。

問い合わせ先

ファミリー健診申込に関する問い合わせ先:ウィーメックス株式会社 健康検診部 TEL:0120-507-066 受付時間:月~土 9:00~17:30(日・祝・年末年始除く)
その他:ブリヂストン健康保険組合 特定健診担当 Email:madoguchi.kenpo@bridgestone.com